

# SACS Değerlendirme Aracını Kullanarak Peristomal Cilt Lezyonlarının Değerlendirilmesi ve Sınıflandırılması

## 1.Adım

Peristomal cilt lezyonunu değerlendirin ve sınıflandırın  
(L1-LX)

## Lezyonun Tipi (L)

### Lezyonları Sınıflandırma

SACS sınıflandırmasında lezyonlar L1'den LX'e kadar 5 kategoride sınıflandırılır. Topografik olarak kadranlar lezyonun etkilediği alanı belirtir. Çoklu lezyonlar da sınıflandırılabilir.

### Lezyonun Tipi (L)

#### L1

#### Hiperemik Lezyon

Peristomal cilt sağlamdır ancak ciltte kızarıklık vardır.



#### L2

#### Eroziv lezyon

Cilt altı (subkütan) dokuyu etkilemeyen açık lezyon vardır (kısmi kalınlıkta cilt kaybı).



#### L3

#### Ülseratif lezyon

Cilt altı (subkütan) dokuyu ve daha aşağısını etkileyen açık lezyon vardır (tam kalınlıkta cilt kaybı)



#### L4

#### Ülseratif lezyon

Tam kalınlıkta cilt kaybı var. Ülser alanında canlı olmayan (nekrotik, fibrinöz) doku söz konusudur



#### L5-LX

#### Proliferatif lezyon

Anormal oluşumlar görülür (hiperplazi, granüloma, neoplazi)



## 2.Adım

Lezyonun bölgesini belirlemek için topografiye bakınız  
(TI-TV)

## Topografik Bölge (T)

Topografi "T", stomanın çevresinde lezyonun etkilediği kadranları tanımlar. Lezyonlar birden fazla "T" alanını etkileyebilir. Etkilenen kadranlar abdominal kadranlar gibi tanımlanır. Kadranları tanımlamak için hemşire ayakta, hastanın karşısında durmalıdır ve etkilenen bölgeyi belirlemelidir.



### Topografik Bölgeler (T)

**TI:** Sol Üst Peristomal Kadran (Saat 12-3 arası)

**TII:** Sol Alt Peristomal Kadran (Saat 3-6 arası)

**TIII:** Sağ Alt Peristomal Kadran (Saat 6-9 arası)

**TIV:** Sağ Üst Peristomal Kadran (Saat 9-12 arası)

**TV:** Tüm Peristomal Kadranlar

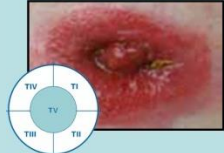
## 3.Adım

Hastanın SACS sınıflandırmasını kaydedin  
(L&T)

## SACS Sınıflandırma Örnekleri

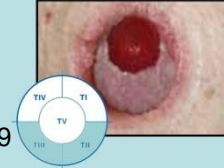
### Sınıflandırma: L2, TV

Cilt altı dokuyu etkilemeyen açık lezyon; kısmi kalınlıkta cilt kaybı var. Tüm peristomal alan etkilenmiş



### Sınıflandırma: LX, TII&TIII

Anormal oluşum mevcut (Örn. hiperplazi, granüloma, neoplazi). Sadece sol ve sağ alt kadran etkilenmiş (saat 3-9 alt yarısı)



### SACS Kartını Kullanırken

#### L1,LX

Gözlenen her bir lezyonu kaydedin

#### TI, TV

Herbir lezyonun görüldüğü bölgeyi kaydedin

**Sınıflandırma notu:** Sınıflandırmada daima ilk önce en şiddetli lezyon belirtilmelidir. Buna ilaveten daha hafif lezyonlar da gösterilebilir.

**Örnek:** Hastada TIV'de L1 ve TII'de L2 lezyonları varsa sınıflandırma L2, TII şeklinde yapılır. Alternatif olarak, sınıflandırmaya daha hafif lezyon da eklenecekse sınıflandırma L2, TII ve L1, TIV şeklinde yapılır.